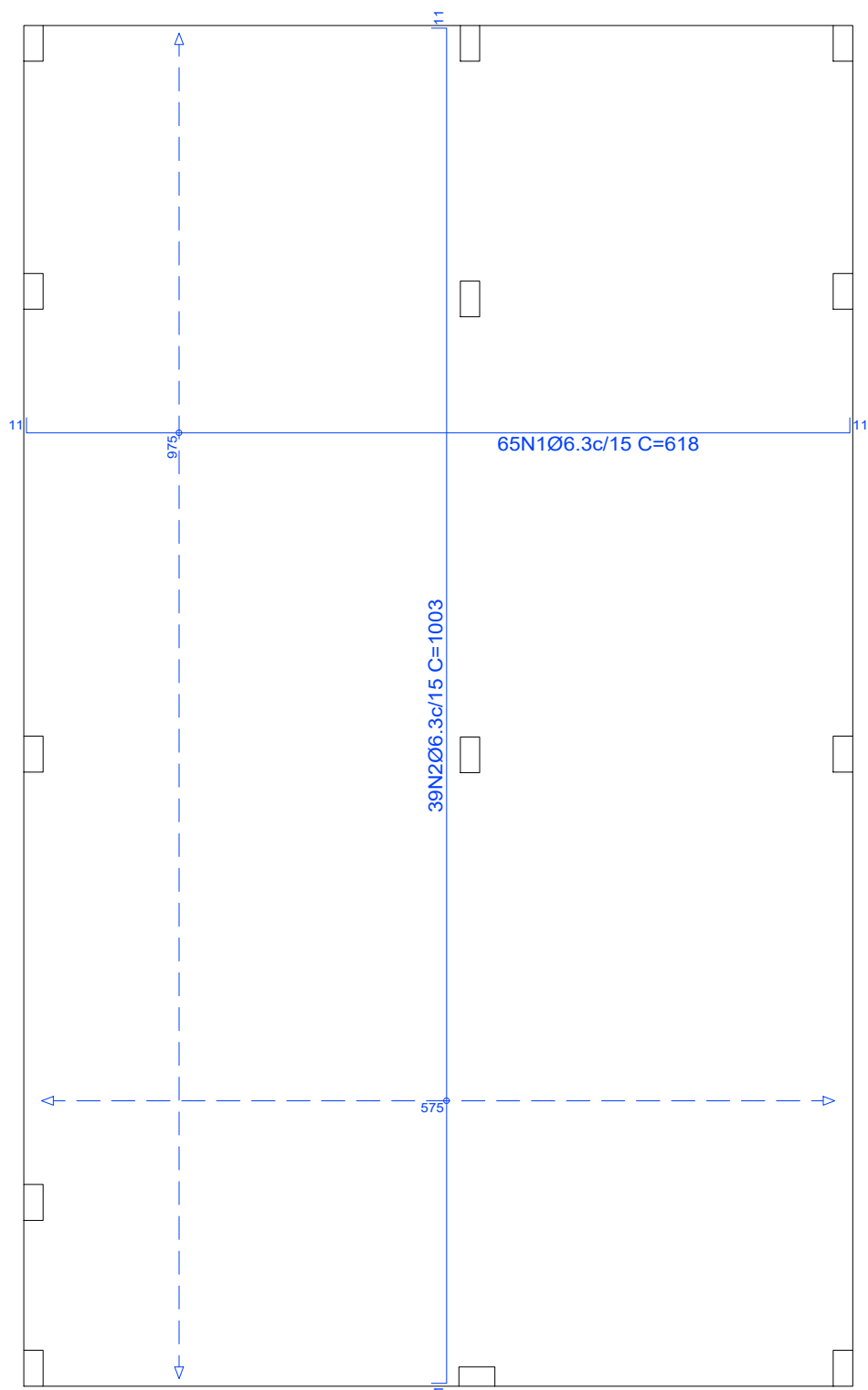


Resumo Aço RADIER	Comp. total (m)	Peso (kg)
Armadura longitudinal inferior		
CA-50	401.7	98

Resumo Aço RADIER	Comp. total (m)	Peso (kg)
Armadura transversal inferior		
CA-50	391.2	96

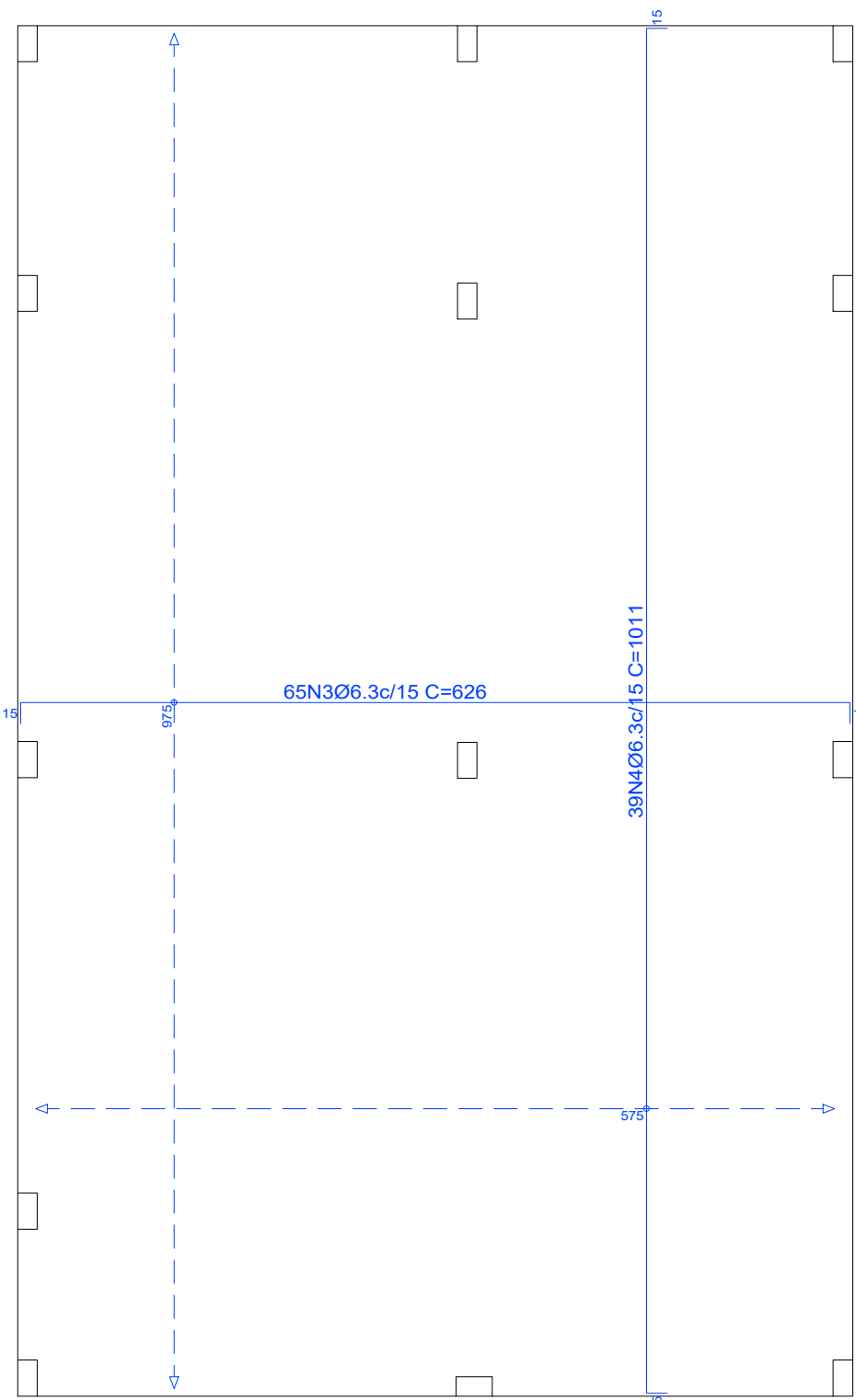


RADIER - ARMADURA TRANSVERSAL E LONGITUDINAL INFERIOR

Escala: 1 : 50

Resumo Aço RADIER	Comp. total (m)	Peso (kg)
Armadura longitudinal superior		
CA-50	406.9	100

Resumo Aço RADIER	Comp. total (m)	Peso (kg)
Armadura transversal superior		
CA-50	394.3	97

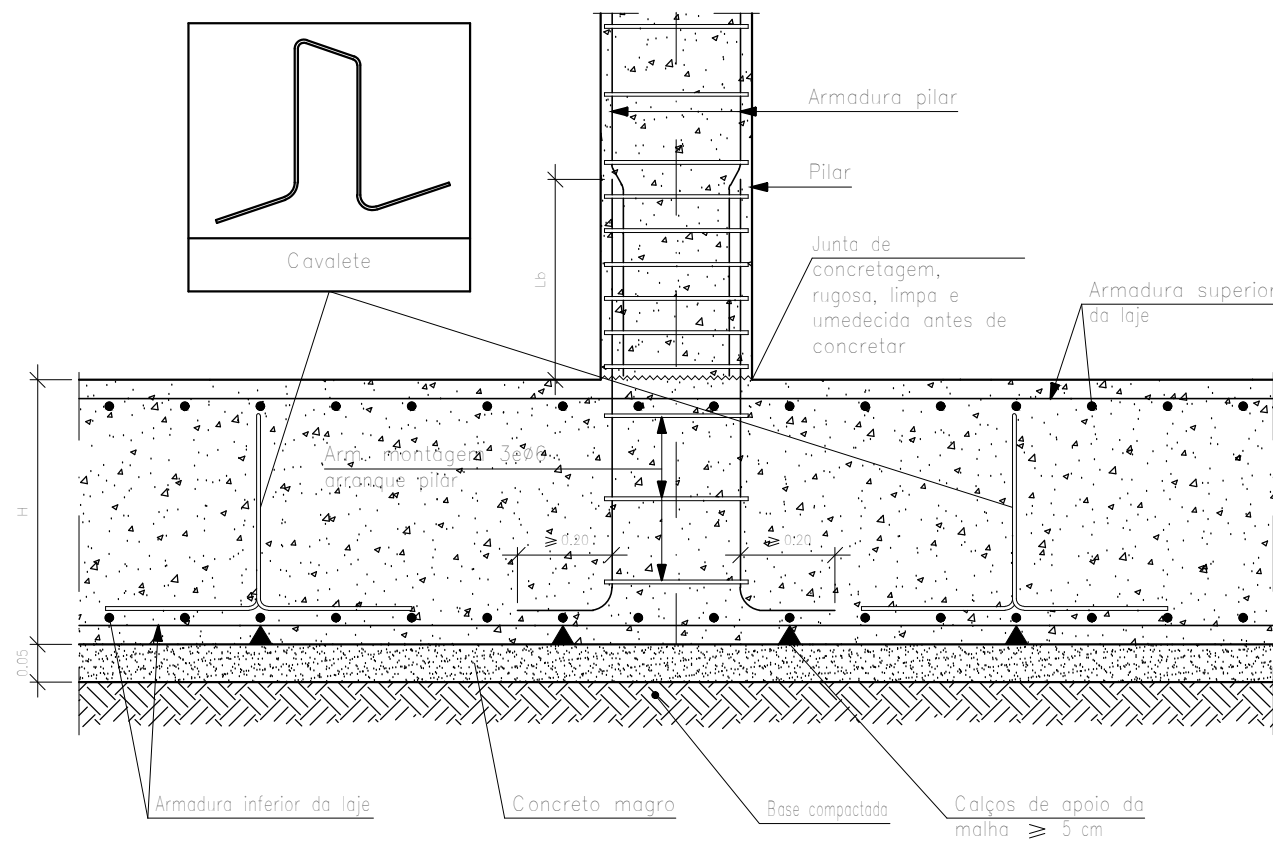


RADIER - ARMADURA TRANSVERSAL E LONGITUDINAL SUPERIOR

Escala: 1 : 50

Elemento	Pos.	Diam.	Q.	Dob. (cm)	Reta (cm)	Dob. (cm)	Comp. (cm)	Total (cm)	CA-50 (kg)	CA-60 (kg)
Armadura longitudinal inferior	1	Ø6.3	65	11	596	11	618	40170	98.4	
								Total:	98.4	
Armadura transversal inferior	2	Ø6.3	39	11	981	11	1003	39117	95.8	
								Total:	95.8	
Armadura longitudinal superior	3	Ø6.3	65	15	596	15	626	40690	99.7	
								Total:	99.7	
Armadura transversal superior	4	Ø6.3	39	15	981	15	1011	39429	96.6	
								Total:	96.6	
								Ø6.3:	390.5	0.0
								Total:	390.5	0.0

RADIER				
Elemento	Fôrmas (m2)	Superfície (m2)	Volume (m3)	Barra (kg)
Lajes de fundação	-	58.63	9.970	390
Vigas	4.83	0.02	-	-
Total	-	58.65	9.970	390
Índices (por m2)	-	-	0.169	6.60
Superfície total: 59.12 m2				

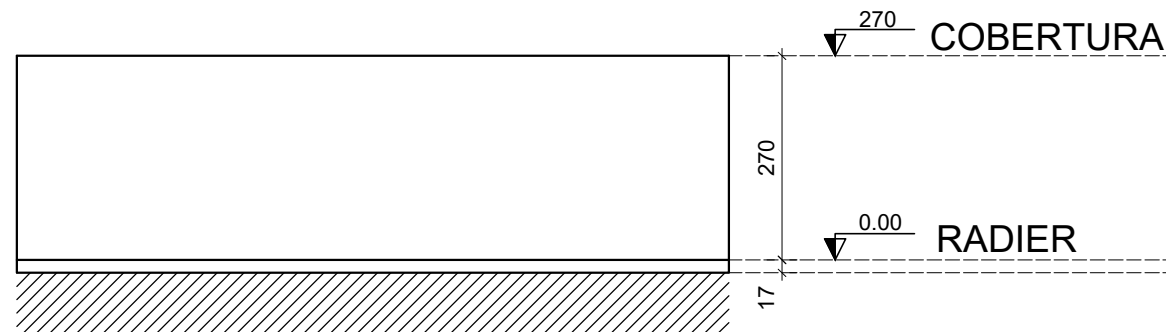


DET. ENCONTRO PILAR COM RADIER

Escala: S/E

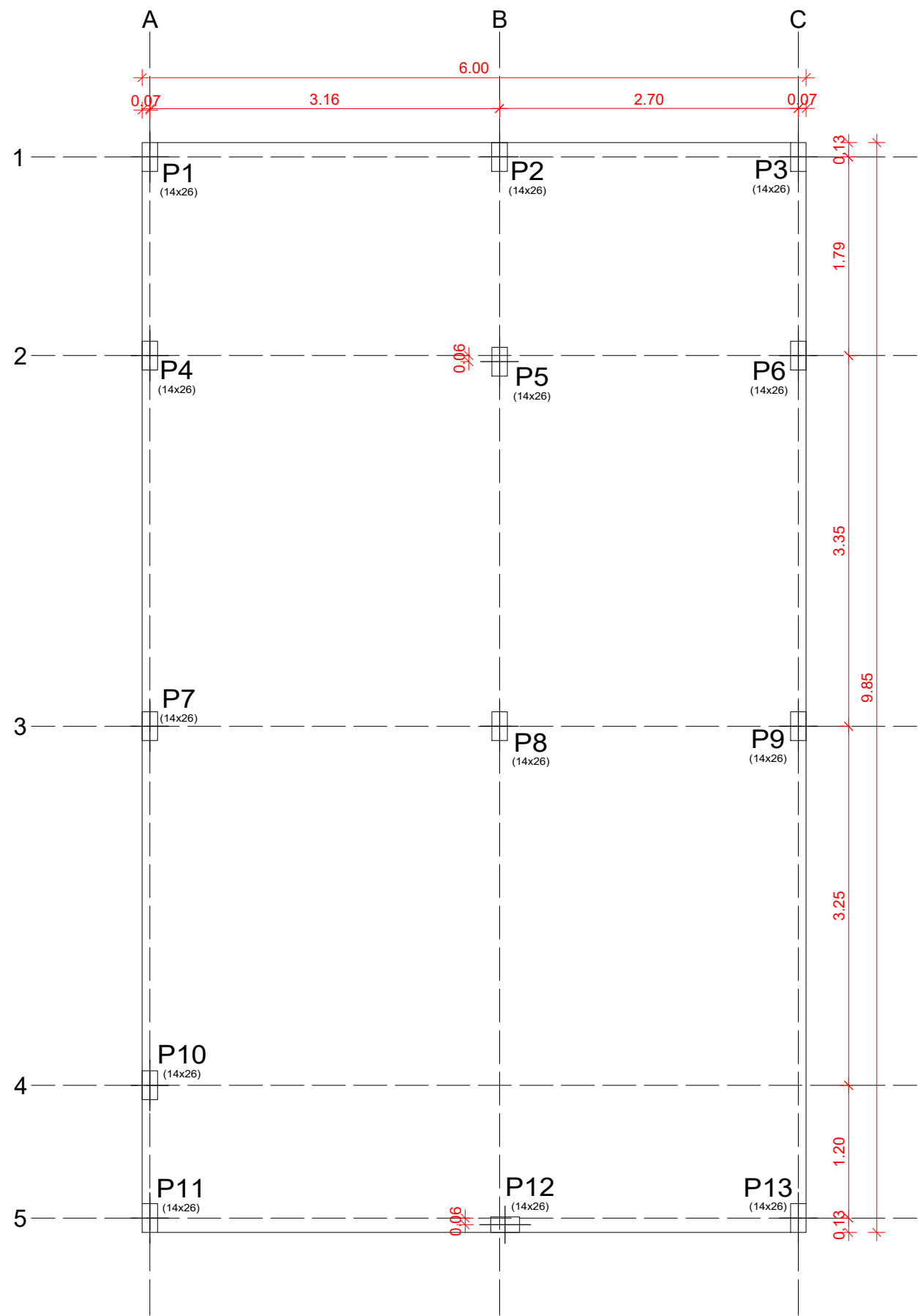
COBERTURA				
Elemento	Fôrmas (m2)	Superfície (m2)	Volume (m3)	Barra (kg)
Lajes de vigotas	-	5.33	0.380	6
Vigas	23.36	5.88	1.620	123
Pilares	25.48	-	1.170	160
Total	-	11.21	3.170	289
Índices (por m2)	-	-	0.271	24.74
Superfície total: 11.68 m2				

Tabela de características de lajes de vigotas (Grupo 1)
LAJE DE VIGOTAS DE CONCRETO
Altura do bloco/moldo: 8 cm
Espessura camada de compressão: 4 cm
Entre-eixos: 42 cm
Bloco/Moldo: Cerâmica
Largura da nervura: 12 cm
Volume de concreto: 0.07 m3/m2
Peso próprio: 0.19 t/m2 (Simples), 0.22 t/m2 (Dupla)



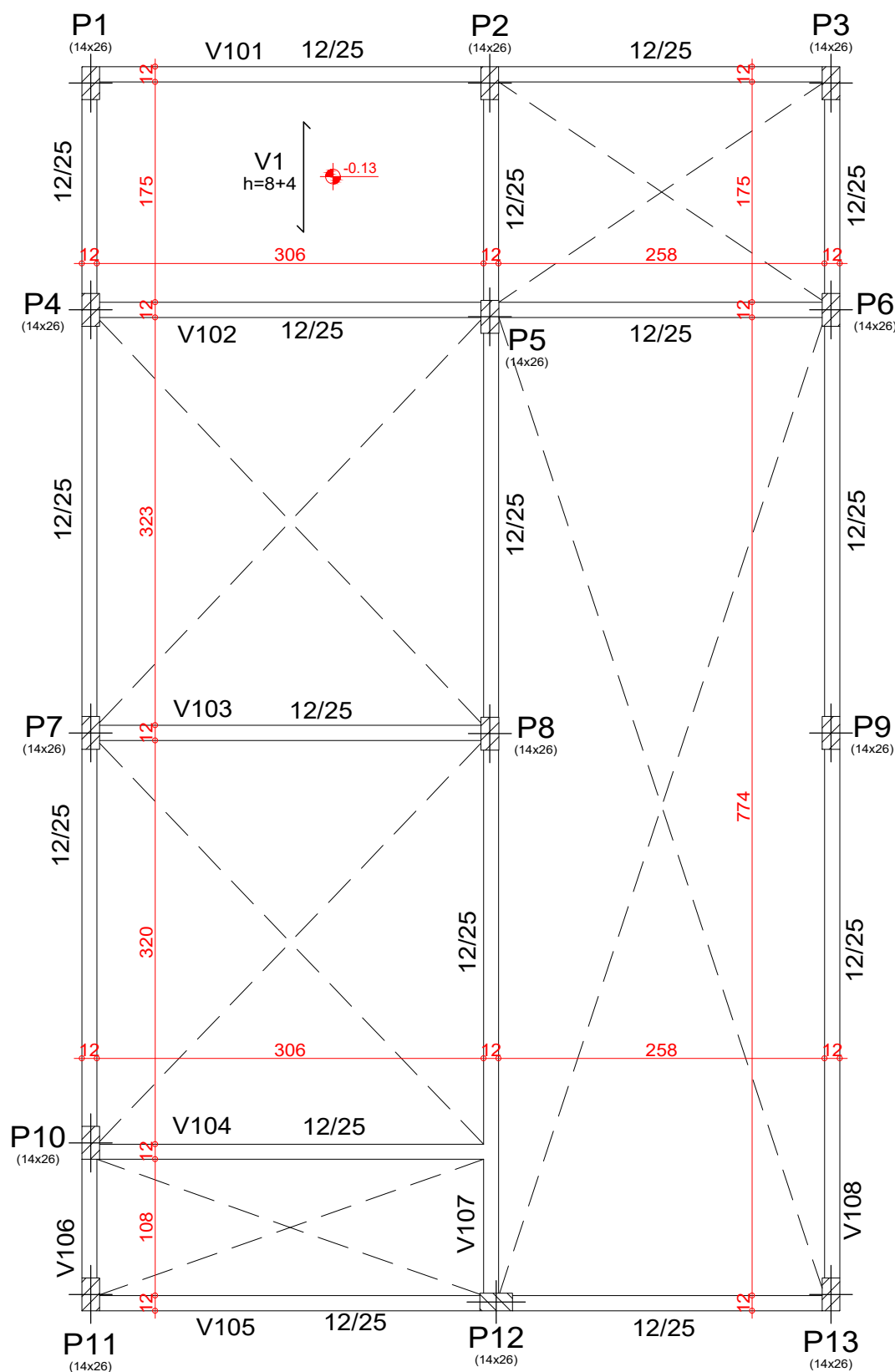
CORTE ESQUEMÁTICO Y-Y

Escala: 1:100



PLANTA DE LOCAÇÃO

Escala: 1 : 50



PAVIMENTO COBERTURA

Escala: 1 : 50



Novo PAC FHNIS Sub50

PROJETO ESTRUTURAL

PLANTA DE LOCAÇÃO FUNDAÇÃO
PLANTA DE FÔRMAS

Desenho: GF

DESENHO

JV

Escala: Indicada

Revisão: 01

Data: 05/06/2025

Unidade: cm

FOLHA

01/02